

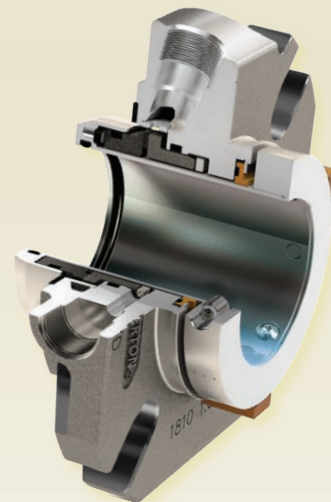
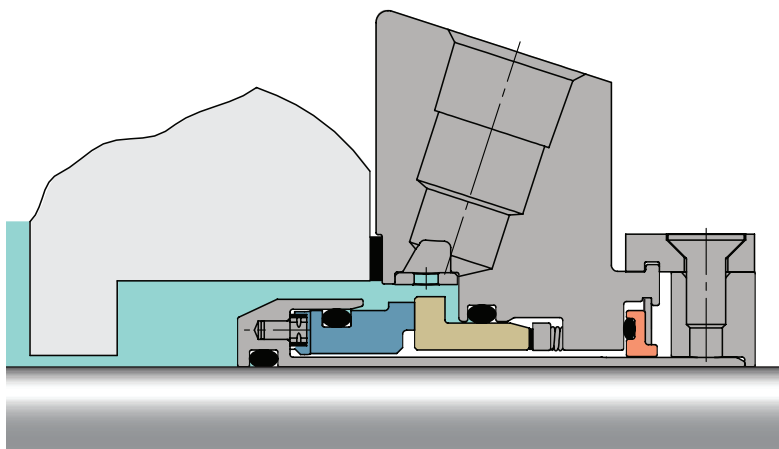
1810

Modulárna jednoduchá kartridžová mechanická upchávka „Heavy Duty“

Vybudovaná na modulárnej platforme AXIUS™ spoločnosti Chesterton pre jednoduchú konfiguráciu a celopodnikovú inštaláciu

Táto jednoduchá kartridžová mechanická upchávka Chesterton® vám ponúka maximálnu kvalitu, flexibilitu a výhodnosť upchávky. S využitím vlastnickej modulárnej platformy AXIUS spoločnosti Chesterton možno upchávku 1810 konfigurovať s rôznymi profilmi plôch a doplnkovými komponentmi, čo umožňuje prispôsobenie výkonu na širokú škálu procesných podmienok.

Ako celopodnikové tesniace riešenie je upchávka 1810 efektívna pre jednoduché ako aj vysoko náročné aplikácie. Ponúka voliteľné funkcie na unifikovanej prírubе upchávky. Táto flexibilita umožňuje vytvorenie najlepších tesniacich parametrov pre vaše konkrétne a aplikačné potreby na maximalizáciu spoľahlivosti jednoduchej upchávky.



Výhody

- Zjednodušuje konfiguráciu a maximalizuje výkon upchávky na modulárnej platforme AXIUS™
- Udržiava spoľahlivosť počas striedania teplôt a procesov stop/štart s jednoliatymi tesniacimi plochami
- Zvyšuje životnosť tesniacich plôch a znižuje záberový moment zmäkčením záberových plôch
- Umožňuje jednoduchú pozitívnu identifikáciu upchávky s technológiou ViewIn™

ŠPECIFIKÁCIE

Prevádzkové parametre

Veľkosti	25 mm – 120 mm 1,00" – 4,75"
Tlak	711 mm alebo 28" Hg vákuum na 40 bar g (600 psig*)
Teplota	-55°C – 300°C (-67°F – 570°F) Teplotné limity závisia od skutočne použitých elastomérov
Rýchlosť	25 m/s (5000 fpm)

Príslušné normy a schválenia

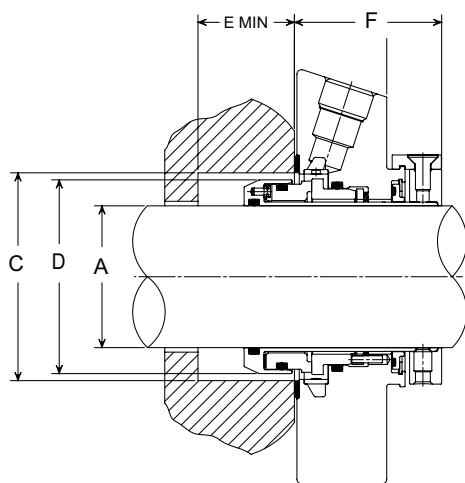
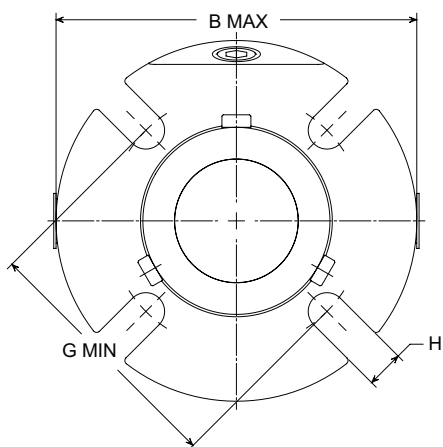
ISO-3069C, ASME B73.1, B73.2

* Schopnosti upchávky pod tlakom závisia od kombinácií utesnenej kvapaliny, teploty, rýchlosti a tesniacich plôch upchávky. Pre prevádzku mimo limitov a ďalšie materiály sa obráťte na inžinierske oddelenie pre mechanické upchávky spoločnosti Chesterton.

Konštrukčné materiály

Rotačné plochy	CB
	SSC
	TC
Stacionárne plochy	SSC
	TC
Elastoméry	FKM
	EPDM
	FEPM
	FFKM
Kovové časti	316 Nehrzdavejúca oceľ (EN 1.4401)
Pružiny	Zliatina C-276 (EN 2.4819)

Údaje o rozmeroch



1810 KLÚČ

- A – Veľkosť hriadeľa
- B – Maximálny priemer príruby
- C – Priemer upchávovej komory
- D – Vonkajší priemer upchávky
- E – Minimálna hĺbka upchávovej komory
- F – Prívesná dĺžka upchávky
- G – Rozstupová kružnica skrutiek podľa veľkosti skrutky
- H – Šírka štrbiny

Metrický

A	B MAX	C MIN	C MAX	D MAX	E MIN	F MAX	10 mm	12mm	G MIN	16 mm	20 mm	H
25	104,0	44,2	51,0	43,0	18,5	49,5	72,7	-	-	-	-	11,0
28	104,0	47,2	51,0	46,2	18,5	49,5	72,7	-	-	-	-	11,0
30	104,0	49,3	56,0	47,6	18,5	49,5	77,6	-	-	-	-	11,0
30 OS	126,6	59,4	68,1	47,4	18,5	49,5	90,0	-	-	-	-	11,2
32	110,7	51,1	57,0	50,6	18,5	49,5	79,7	-	-	-	-	14,0
33	110,7	52,1	58,0	50,6	18,5	49,5	79,2	81,2	-	-	-	14,0
35	110,7	54,1	59,0	52,5	18,5	49,5	82,9	84,9	-	-	-	14,0
38	113,9	57,2	66,0	57,7	18,5	49,5	86,3	88,3	-	-	-	14,0
40	126,6	59,2	68,0	57,6	18,5	49,5	88,1	90,1	-	-	-	14,0
40 OS	126,6	69,1	74,2	57,6	18,5	49,5	96,5	-	-	-	-	11,2
42	126,6	61,2	68,0	59,6	18,5	49,5	88,6	90,6	-	-	-	14,0
43	126,6	62,2	68,0	60,6	18,5	49,5	93,7	95,7	-	-	-	14,0
45	139,0	64,3	73,0	62,6	18,5	49,5	93,1	95,1	-	-	-	14,0
48	139,0	67,1	73,0	65,6	18,5	49,5	93,5	95,5	-	-	-	14,0
50	139,0	69,1	78,0	67,6	18,5	49,5	98,2	100,2	-	-	-	14,0
50 OS	152,0	84,9	96,3	67,6	18,5	49,5	118,6	120,6	-	-	-	14,5
53	152,0	72,1	87,0	71,6	18,5	49,5	108,0	110,0	114,0	-	-	17,0
55	152,0	74,2	83,0	72,6	18,5	49,5	104,2	106,2	110,2	-	-	17,0
58	152,0	77,2	91,0	77,9	18,5	49,5	112,6	114,6	118,6	-	-	17,0
60	152,0	79,2	91,0	77,9	18,5	49,5	112,6	114,6	118,6	-	-	17,0
60 OS	164,7	96,1	107,4	77,9	18,5	49,5	129,8	131,8	-	-	-	14,5
65	163,8	84,1	100,0	84,3	18,5	49,5	127,1	129,1	133,1	-	-	17,0
70	196,0	95,5	111,3	93,2	24,4	63,0	-	137,0	141,1	-	-	17,5
75	202,0	101,6	119,1	99,4	24,4	63,0	-	142,8	146,9	-	-	17,5
80	203,0	106,0	122,2	103,3	24,4	63,0	-	150,2	154,3	-	-	17,5
85	211,0	111,3	128,0	109,0	24,4	63,0	-	156,5	160,7	165,0	20,6	20,6
90	215,0	115,6	131,8	113,2	24,4	63,0	-	159,6	163,7	167,6	20,6	20,6
95	222,0	120,7	136,9	118,5	24,4	63,0	-	161,4	165,5	170,0	20,6	20,6
100	228,0	127,0	144,0	124,8	24,4	63,0	-	168,5	172,3	177,0	20,6	20,6
110	238,0	136,7	154,0	134,4	24,4	63,0	-	177,9	181,7	185,9	20,6	20,6
120	267,0	146,1	164,3	143,9	24,4	63,0	-	191,3	195,2	199,3	20,6	20,6

Palce

A	B MAX	C MIN	C MAX	D MAX	E MIN	F MAX	3/8"	1/2"	G MIN	5/8"	3/4"	H
1,000	4,09	1,75	2,01	1,69	0,73	1,95	2,87	-	-	-	-	0,44
1,125	4,09	1,88	2,04	1,82	0,73	1,95	2,87	-	-	-	-	0,44
1,125 OS	4,49	2,24	2,79	1,81	0,73	1,95	3,65	-	-	-	-	0,43
1,250	4,09	2,00	2,27	1,94	0,73	1,95	3,14	-	-	-	-	0,44
1,375	4,36	2,13	2,33	2,07	0,73	1,95	3,26	3,38	-	-	-	0,57
1,375 OS	5,39	2,72	2,92	2,06	0,73	1,95	3,78	-	-	-	-	0,44
1,500	4,49	2,25	2,63	2,19	0,73	1,95	3,39	3,52	-	-	-	0,57
1,625	4,99	2,38	2,69	2,32	0,73	1,95	3,50	3,63	-	-	-	0,57
1,750	5,47	2,50	2,81	2,44	0,73	1,95	3,62	3,74	-	-	-	0,57
1,750 OS	6,65	3,20	3,73	2,44	0,73	1,95	4,59	4,72	-	-	-	0,57
1,875	5,47	2,63	2,94	2,57	0,73	1,95	3,74	3,87	-	-	-	0,57
1,875 OS	5,99	3,41	3,79	2,57	0,73	1,95	4,65	4,78	-	-	-	0,57
2,000	5,47	2,75	3,19	2,69	0,73	1,95	4,13	4,25	-	-	-	0,57
2,125	5,99	2,88	3,44	2,82	0,73	1,95	4,25	4,37	4,50	-	-	0,69
2,125 OS	6,99	3,70	4,23	2,82	0,73	1,95	5,09	5,22	5,34	-	-	0,69
2,250	5,99	3,00	3,56	2,94	0,73	1,95	4,37	4,49	4,62	-	-	0,69
2,375	5,99	3,13	3,59	3,07	0,73	1,95	4,56	4,68	4,81	-	-	0,69
2,375 OS	8,39	3,93	4,48	3,07	0,73	1,95	5,34	5,47	5,59	-	-	0,69
2,500	6,45	3,25	3,81	3,19	0,73	1,95	4,62	4,74	4,87	-	-	0,69
2,500 OS	7,76	3,93	5,23	3,19	0,73	1,95	6,09	6,22	6,34	-	-	0,69
2,625	6,45	3,38	3,94	3,32	0,73	1,95	5,00	5,12	5,25	-	-	0,69
2,625 OS	6,98	4,30	4,76	3,32	0,73	1,95	5,62	5,75	5,87	-	-	0,69
2,750	7,71	3,75	4,38	3,67	0,96	2,48	-	5,42	5,55	-	-	0,69
2,750 OS	7,89	4,45	4,76	3,67	0,94	2,48	-	5,75	5,87	6,00	0,81	0,81
2,875	7,83	3,88	4,50	3,79	0,96	2,48	-	5,61	5,74	-	-	0,69
3,000	7,94	4,00	4,69	3,92	0,96	2,48	-	5,65	5,78	-	-	0,69
3,000 OS	8,64	4,92	5,37	3,91	0,94	2,48	-	6,36	6,48	6,61	0,93	0,93
3,125	7,99	4,13	4,81	4,04	0,96	2,48	-	5,80	5,93	-	-	0,69
3,250	8,19	4,25	4,94	4,17	0,96	2,48	-	6,07	6,20	-	-	0,69
3,375	8,31	4,38	5,06	4,29	0,96	2,48	-	6,19	6,32	6,44	0,81	0,81
3,375 OS	8,39	5,00	5,26	4,29	0,94	2,48	-	6,23	6,35	6,48	0,81	0,81
3,500	8,44	4,50	5,19	4,42	0,96	2,48	-	6,18	6,31	6,43	0,81	0,81
3,625	8,49	4,63	5,31	4,54	0,96	2,48	-	6,42	6,55	6,67	0,81	0,81
3,750	8,72	4,75	5,39	4,67	0,96	2,48	-	6,38	6,51	6,63	0,81	0,81
3,750 OS	9,76	5,95	6,38	4,66	0,94	2,48	-	7,37	7,49	-	-	0,68
3,875	8,84	4,88	5,51	4,79	0,96	2,48	-	6,62	6,75	6,87	0,81	0,81
4,000	8,96	5,00	5,69	4,92	0,96	2,48	-	6,66	6,78	6,91	0,81	0,81
4,125	8,99	5,13	5,81	5,04	0,96	2,48	-	6,78	6,90	7,03	0,81	0,81
4,125 OS	9,76	5,96	6,26	5,04	0,94	2,48	-	7,23	7,35	7,48	0,93	0,93
4,250	8,99	5,25	5,94	5,17	0,96	2,48	-	7,07	7,19	7,32	0,81	0,81
4,375	9,34	5,38	6,06	5,29	0,96	2,48	-	7,03	7,15	7,28	0,81	0,81
4,500	9,49	5,50	6,19	5,42	0,96	2,48	-	7,18	7,30	7,43	0,81	0,81
4,500 OS	12,49	6,74	7,49	5,41	0,94	2,48	-	8,46	8,58	8,71	0,88	0,88
4,625	9,49	5,63	6,31	5,54	0,96	2,48	-	7,45	7,58	7,70	0,80	0,80
4,750	10,49	5,75	6,47	5,67	0,96	2,48	-	7,56	7,68	7,81	0,80	0,80
4,750 OS	11,39	7,20	7,63	5,66	0,94	2,48	-	8,62	8,74	8,87	0,81	0,81

Certifikáty ISO spoločnosti Chesterton sú k dispozícii na adrese chesterton.com/corporate/iso

Distribútor:

Viewlin™ a AXIUS™ sú ochranné známky spoločnosti A.W. Chesterton Company.
 Technické údaje odrážajú výsledky laboratórných testov a týkajú sa len všeobecných charakteristík.
 Spoločnosť A.W. Chesterton odmieta všetky výslovné alebo naznačené záruky, vrátane záruk predajnosti a vhodnosti na konkrétny účel alebo použitie. Akákoľvek zodpovednosť, ak sa pripúšťa, je obmedzená len na výmenu produktu. Akékoľvek tu zahrnuté obrázky sú len na všeobecné ilustračné alebo estetické účely a nie sú určené na vyjadrenie žiadnych inštruktážnych, bezpečnostných, manipulačných alebo užívateľských informácií ani poradenstva ohľadom žiadneho produktu ani zariadenia. Pozrite si príslušné karty bezpečnostných údajov, kartu údajov o produkte a/alebo označenia produktov ohľadom bezpečného použitia, uchovávaní, manipulácie a likvidácie produktov, alebo sa obráťte na svojho miestneho obchodného zástupcu spoločnosti Chesterton.

© 2023 A.W. Chesterton Company
 ® Registrovaná ochranná známka vo vlastníctve spoločnosti
 A.W. Chesterton Company v USA a ďalších krajinách, ak nie je uvedené inak.